

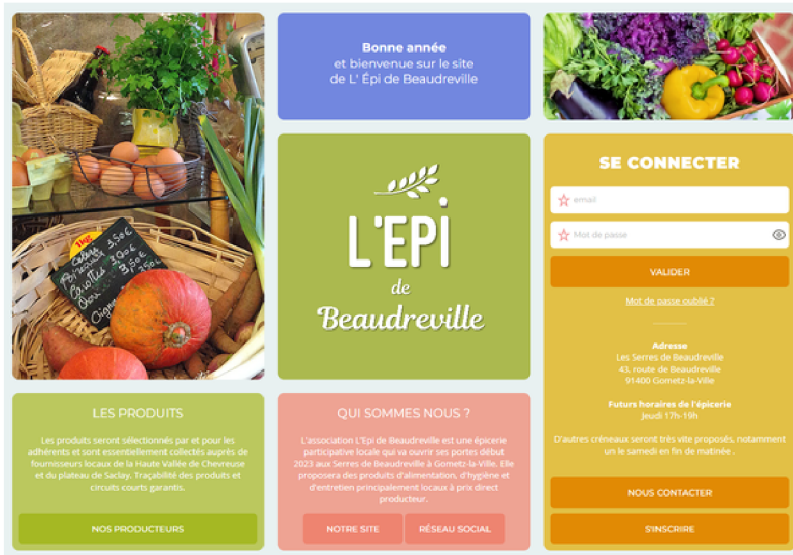


Comment adhérer à l'Épi de Beaudreville ?

Épicerie participative ouverte aux habitants de Chevry (Gif), Gometz-la-Ville proche et aux membres des Serres de Beaudreville



Tout d'abord, je m'inscris :



The screenshot shows the website's home page with several sections:

- Bonne année et bienvenue sur le site de L'Épi de Beaudreville** (top right)
- SE CONNECTER** (top right)
- LES PRODUITS** (bottom left)
- QUI SOMMES NOUS ?** (bottom left)
- NOS PRODUCTEURS** (bottom left)
- NOTRE SITE** and **RÉSEAU SOCIAL** (bottom left)
- Adresse** and **Futurs horaires de l'épicerie** (bottom right)
- NOUS CONTACTER** and **S'INSCRIRE** (bottom right)

1- Je vais sur **monepi.fr/epidb** et je clique sur **"s'inscrire"** en bas de page

S'INSCRIRE

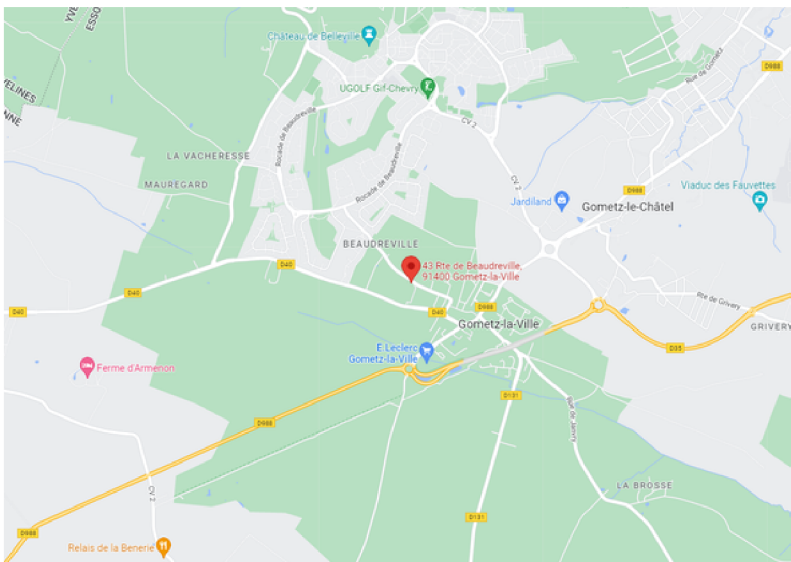
2- Je lis les informations, puis je clique sur **"m'inscrire"** et je remplis tous les champs

M'INSCRIRE

3- **Je reçois un mail** confirmant ma préinscription et m'informant que l'on va me recontacter

4- La personne en charge des formations me recontacte **afin de prendre un RDV**

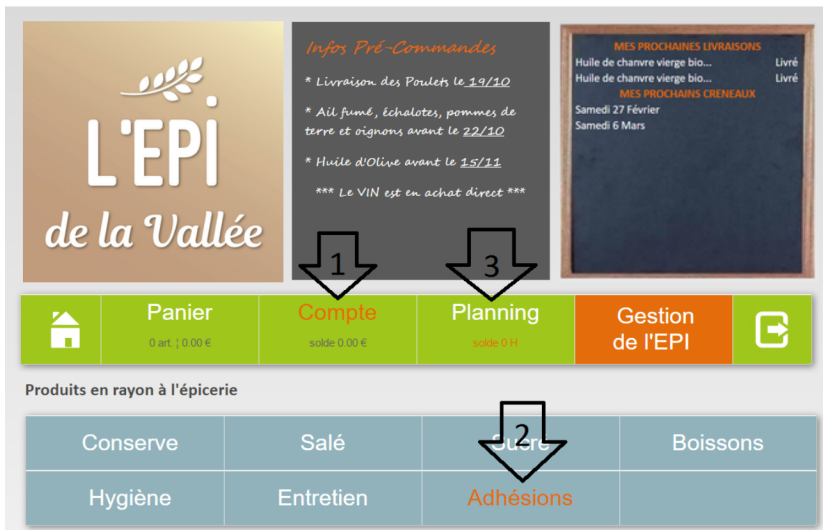
5- Une fois ma formation réalisée, **mon compte est validé**



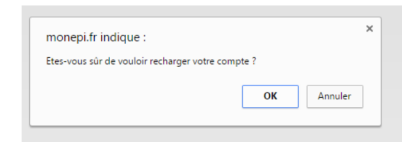
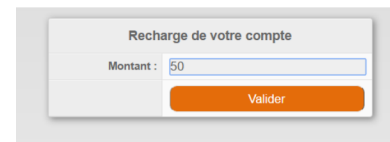
Puis, j'adhère :

Avant de faire mes premiers achats, il me reste à :

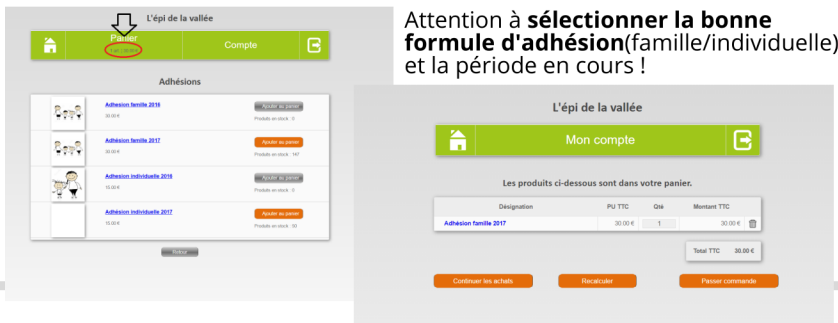
- je fais un virement de la somme de mon choix par tranche de 50€* sur le **compte bancaire de l'Épi** (RIB reçu par mail), en indiquant le **libellé "Rechargement" suivi de mes nom & prénom** ;
- je vais sur le site de l'Épi (www.monepi.fr/epidb), je clique sur **"se connecter"** en bas à droite, j'indique mes identifiants et je procède à ces **3 dernières étapes** :



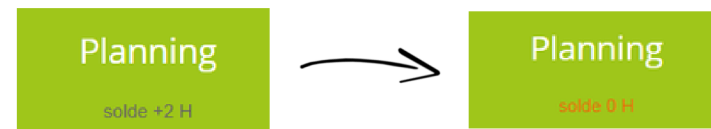
1- Je recharge mon compte (via le Bouton **"Compte"**) en indiquant le même montant que celui fait par virement



2- J'achète mon adhésion annuelle. Elle se trouve dans "Produits en rayon à l'épicerie" puis **"Adhésions"**



3- Je planifie ma participation mensuelle de 2 heures en choisissant heures et missions (Bouton **"Planning"**).



Et à **laisser au moins 50€ sur mon compte** pour assurer la trésorerie de l'Épi

Bienvenue dans votre Épi !